

RollerMouse® Red

Käyttöohje



contour 

Pakkauksen sisältö

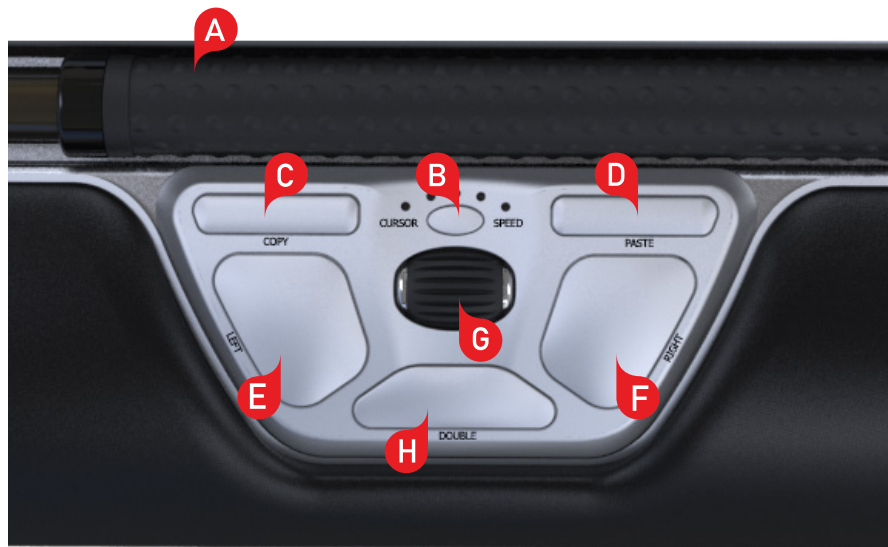
1. RollerMouse Red
2. Kaksi lyhyttä näppäimistön säätöpalaa
3. Kaksi pitkää näppäimistön säätöpalaa
4. Rannetuki
5. Rannetuen irroitusavain



RollerMousen toiminnot

- A. Ohjaustanko
- B. Osoittimen nopeuden LED
- C. Kopioi
- D. Liitä
- E. Ykköspainikkeen napsautus
- F. Kakkospainikkeen napsautus
- G. Vierityspyörä
- H. Kaksoisnapsautus yhdellä painikkeella

Saat lisätoimintoja hiirelle ja asetukset Mac-konetta varten lataamalla ajurimme osoitteesta www.contourdesign.fi.



Näppäimistön asento

Tarkista näppäimistön korkeus ja kaltevuus ennen liittämistä ja säädä näppäimistö itsellesi miellyttävään asentoon. Kaikkien näppäimistötyyppien kaltevuutta ja korkeutta voi säätää mukana tulevilla säätöpaloilla. Välilyöntinäppäimen tulee asettua hieman ohjaustangon yläpuolelle. Hyvän ergonomisen asennon saamiseksi näppäimistön etureunan tulee olla mahdollisimman lähellä ohjaustankoa.

Balance Keyboard -näppäimistö on täydellinen RollerMouse Red-hiiriä varten. Balance Keyboard -näppäimistö asettuu suoraan ohjaustankoon nähden ja sitä voi helposti säätää positiiviseen, neutraaliin tai negatiiviseen kaltevuuskulmaan.



Positiivinen kaltevuuskulma



Negatiivinen kaltevuuskulma



Neutraali kaltevuuskulma

Näppäimistön säätöpalojen asentaminen

Liu'uta säätöpalan **2** reuna RollerMouse Red-hiiren takana olevaan kiskoon.



Näppäimistön säätöpalojen liittäminen

Aseta lyhyt **2** ja pitkä **3** säätöpala ura vastakkain ja paina ne kiinni toisiinsa, kunnes kuulet napsahduksen.



Negatiivinen kaltevuuskulma



Neutraali kohotettu



Neutraali tasainen



Positiivinen kaltevuuskulma

Tietokoneeseen liittäminen

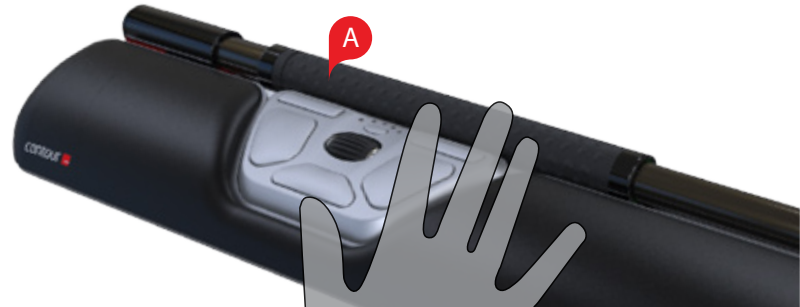
Liitä RollerMouse Red tietokoneen USB-liitäntään. Odota hetki, niin tietokone asentaa sen automaattisesti.



Ohjaustangon käyttäminen

Ohjaustangossa **A** on kaksi toimintoa:

- Painamalla ohjaustangon alas voit napsauttaa ykköspainikkeella.
- Liikuttamalla ohjaustankoa sivulta sivulle sekä ylös ja alas voit liikuttaa kursoria.

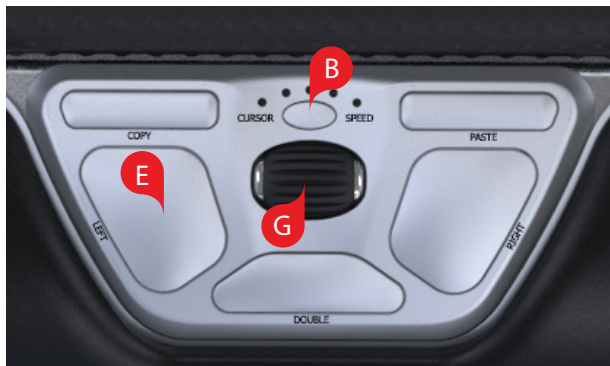


Ohjaustangon napsautuksen voimakkuuden säätäminen

Napsautusvoima tarkoittaa sitä, kuinka kovaa tai hiljaa ohjaustankoa on painettava napsautuksen tuottamiseksi.

Napsautusvoimaa muutetaan pitämällä painikkeet **E** ja **B** painettuina kahden sekunnin ajan, minkä jälkeen LED-valo kertoo nykyisen napsautusvoima-asetuksen. Pidä painike **E** edelleen painettuna, vapauta painike **B** ja säädä napsautusvoimaa vieritysrullalla **G**. Aseta napsautusvoima vapauttamalla painike **E**.

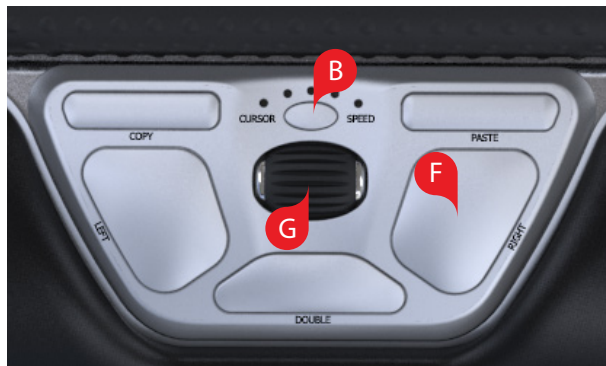
Huomaa: Ohjaustangon napsautustoiminto kytketään pois edellä esitetyllä tavalla pyörittämällä vieritysrullaa, kunnes kaikki LED-valot palavat.



Napsautusäänen säätäminen

Napsautusäänen voimakkuutta muutetaan pitämällä painikkeet **F** ja **B** painettuina kahden sekunnin ajan, minkä jälkeen LED-valo kertoo nykyisen äänenvoimakkuusasetuksen. Pidä painike **F** edelleen painettuna, vapauta painike **B** ja säädä napsautusäänen voimakkuutta vieritysrullalla **G**. Aseta napsautusäänen voimakkuus vapauttamalla painike **F**.

Huomaa: Napsautusäänen napsautustoiminto kytketään pois edellä esitetyllä tavalla pyörittämällä vieritysrullaa, kunnes kaikki LED-valot palavat.



Kursorin nopeuden muuttaminen

Paina painiketta **B** kursorin nopeuden muuttamiseksi. Voit valita kymmenestä eri nopeudesta hitaasta (600 DPI) nopeaan (2800 DPI). LED-valot ilmaisevat valitun nopeuden (katso kuva).



600 DPI



800 DPI



1000 DPI



1200 DPI



1400 DPI



1600 DPI



1800 DPI



2000 DPI



2400 DPI



2800 DPI

Käyttäjäasetukset

RollerMouse Red -hiiressä on 3 tila-asetusta: PC-tila, Mac-tila ja HID-tila (Linuxille). Käytä seuraavia pikakomentoja asetusten vaihtamiseen omalle käyttöjärjestelmällesi sopiviksi.

- Pidä **B** - ja **C** -painikkeita painettuna kaksi sekuntia, kunnes tila-asetusten LED-valot alkavat vilkkua.
- Pidä **B** -painike painettuna, vapauta **C** -painike ja napsauta **C** -painiketta tilan vaihtamiseksi ja tilojen selaamiseksi.
- Vapauta molemmat painikkeet, kun olet asettanut haluamasi tilan.

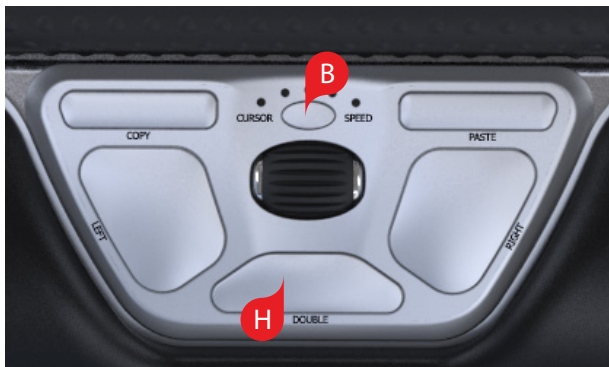


Eri tila-asetukset

PC-Tila	LED-valot syttyvät vasemmalta oikealle.	Windows
MAC-Tila	LED-valot syttyvät oikealta vasemmalle.	OS
HID-Tila	LED-valot syttyvät sivuilta keskelle.	Linux

Kaksoisnapsautuspainikkeen muuttaminen

Jos haluat muuttaa painikkeen **H** toiminnon kaksoisnapsautuksesta keskipainikkeeksi, pidä painikkeita **B** ja **H** painettuina kahden sekunnin ajan, kunnes LED-valot vilkkuvat. Jos haluat palauttaa kaksoispainiketoiminnon, paina painikkeita uudelleen samalla tavalla.



Rannetuki

Suosittellemme, että käytät rannetukea **4**. Jos kuitenkin jostakin syystä haluat poistaa rannetuen, nosta RollerMousen etuosaa ja aseta se vasempaan käteesi. Työnnä rannetuen poistoavain **5** laitteen päässä olevaan aukkoon ja käännä avainta vastapäivään.

Rannetuki kiinnitetään takaisin paikoilleen asettamalla se RollerMouse Redin uraan ja napsauttamalla se paikoilleen.



Lisätietoja on osoitteessa:

www.contourdesign.fi

Contour Design Nordic A/S

Borupvang 5B, st.tv.

2750 Ballerup

Denmark

Puhelin: (+358) 400 767 646

Sähköposti: info@contour-design.com

Todettu kokeissa FCC:n ja
IC-standardien mukaiseksi.



FCC-ilmoitus

Laitteeseen tehtävät muutokset, jotka eivät ole yhteensopivuudesta vastaavan osapuolen hyväksymiä, voivat viedä käyttäjältä oikeuden käyttää laitetta.

Tämä laite on testattu ja sen on todettu täyttävän luokan B digitaalisille laitteille asetetut rajat FCC:n sääntöjen osan 15 mukaisesti. Näiden rajojen tarkoitus on taata, että laite ei aiheuta haitallista häiriötä kotitalouksissa käytettäessä. Tämä laite tuottaa, käyttää ja saattaa säteillä radiotaajuusenergiaa, ja jos sitä ei asenneta ohjeiden mukaisesti, se voi aiheuttaa häiriöitä radioliikenteeseen. Häiriöitä voi kuitenkin ilmetä joissakin asennusolosuhteissa. Mikäli laite aiheuttaa haitallista häiriötä radio- tai televisio-ohjelmien vastaanottoon, minkä voi testata käynnistämällä ja sulkemalla laitteen, suosittelemme seuraavia toimenpiteitä häiriön poistamiseksi:

- Suuntaa antenni uudelleen tai muuta sen paikkaa.
- Siirrä laitetta ja vastaanotinta kauemmaksi toisistaan.
- Liitä laite eri piiriin kytkettyyn pistorasiaan kuin mihin vastaanotin on liitetty.
- Pyydä apua jälleenmyyjältä tai radio- ja tv-asentajalta

Tämä laite täyttää Yhdysvaltain telehallintoviraston sääntöjen kohdan 15 vaatimukset. Laitteen toiminnalle on asetettu seuraavat ehdot: (1) Laite ei saa aiheuttaa haitallisia häiriöitä ja (2) laitteen tulee vastaanottaa häirintää mukaan lukien häirintä, joka voi haitata laitteen toimintaa.

IC-ilmoitus

Laite täyttää Industry Canada -vaatimukset RSS-standardin lukuun ottamatta. Laitteen toiminnalle on asetettu seuraavat ehdot:

- (1) Laite ei saa aiheuttaa häiriöitä; ja
- (2) Laitteen tulee vastaanottaa häirintää mukaan lukien häirintä, joka voi haitata laitteen toimintaa.

IC-merkintä sertifiointi- tai rekisteröintinumeron edellä osoittaa vain, että laite täyttää Industry Canadian tekniset vaatimukset. Tämä tuote täyttää sitä koskevat Industry Canadian tekniset vaatimukset.

Takuu

Korvaamme tuotteen, jos siinä ilmenee valmistuksesta johtuva vika. Takuumme ei kata vaurioita, jotka ovat aiheutuneet tuotteen virheellisestä käytöstä.

Huomaa

RollerMousen takuu mitätöityy, jos laite yritetään purkaa osiin.

contour 